

FUSSBETÄTIGTES KUNSTSTOFFVENTIL

SERIE „MFR“

Selbstschließendes 2-Wege Ventil

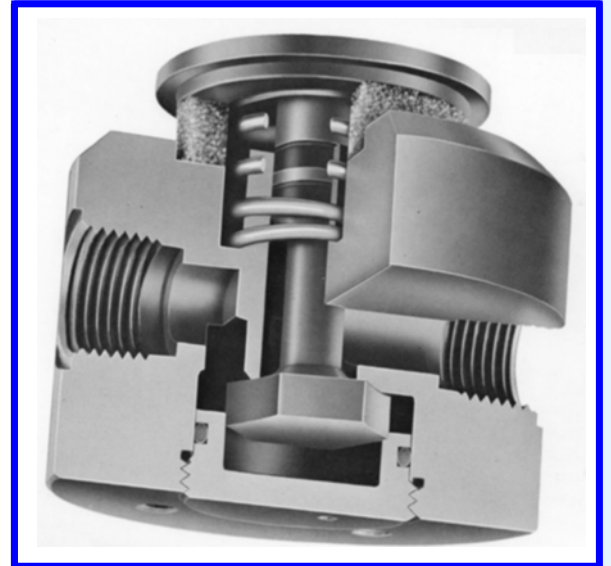
Die Ventile der „MFR“ Serie von Plast-O-Matic Valves werden manuell per Fuß oder Hand geöffnet. Sie sind somit ideal für Arbeiten mit z.B. DI-Wasser, bei denen beide Hände frei sein müssen.

Das normal geschlossene Ventil kann ohne größeren Kraftaufwand betätigt werden.

Die doppelte Abdichtung des Ventilschaftes mit U-Ring Dichtungen gewährleisten eine lange Standzeit.

Die „MFR“ Serie ist lieferbar in PVC. Die Dichtungen sind aus Viton oder Buna-N.

Die verfügbaren Anschlussgrößen sind ½" und ¾".



Merkmale

- Betätigung per Hand oder Fuß
- Leichte Betätigung
- Lange Standzeit durch doppelte Abdichtung
- Anschlussgrößen ½" und ¾"
- Cv-Wert 3,0 oder 8,0
- Bis 10 bar einsetzbar

